

โปรแกรมฝึกอบรมของ HRI

HRI (Thailand) Co. Ltd.

Process Consulting

A process consultant's purpose is not to provide ready-made solutions but to advance the client's growth and learning through an authentic discovery process.



	Lecture Style	Process Consulting Style
Base Style	Teach the “correct answer”	Provide the necessary “tools” so that the participant can derive their own answer (=Hypothesis)
Trainer’s style	Persuade	Support the participants to realize themselves through Questions and Feedback
Communication Style	Discussions	Discussions and Dialogues
Operation Style	Input basis	Output basis
Goal	To give knowledge	To utilize (not change, but “add”)what they learned into the participant’s actual work



เนื้อหาและจุดเด่น

เรียนรู้วิธีคิดอย่างมีประสิทธิภาพและจดจำ "ข้อเท็จจริงและตรรกะ" แทนที่จะพึ่งพา "การสังเกตหรือประสบการณ์" ผ่านกระบวนการพื้นฐานในการแก้ปัญหา เข้าใจแก่นแท้ของสิ่งต่างๆ คิดว่า "ปัญหาคืออะไร" วิเคราะห์สาเหตุ จากนั้นจึงคิดหาวิธีแก้ปัญหาแทนที่จะรีบด่วนสรุป

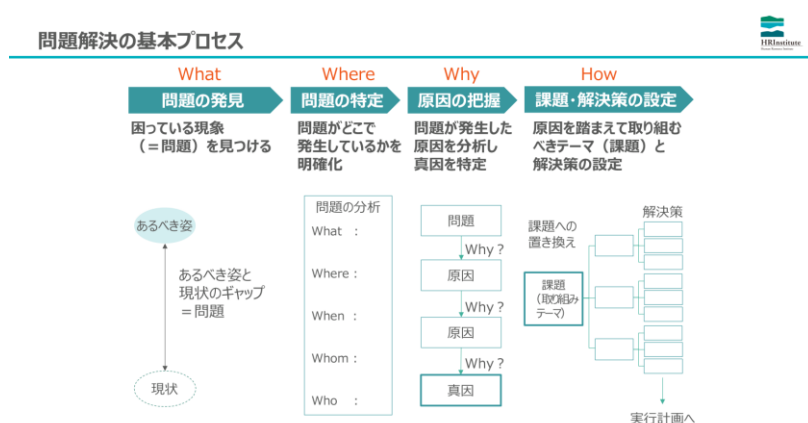


ตัวอย่างการนำทักษะไปใช้อย่างเป็นรูปธรรม

- พิจารณาใหม่ว่าจะอะไรผิดปกติกับสิ่งที่เกิดขึ้นในที่ทำงาน
- แทนที่จะมองแค่สาเหตุผิวเผิน เราจะค้นหาสาเหตุที่แท้จริงอย่างมีเหตุผล
- พิจารณาวิธีแก้ปัญหาหลายๆ วิธี เปรียบเทียบความเสี่ยงและผลกระทบ และลงเอยด้วยทางเลือกที่ดีที่สุด



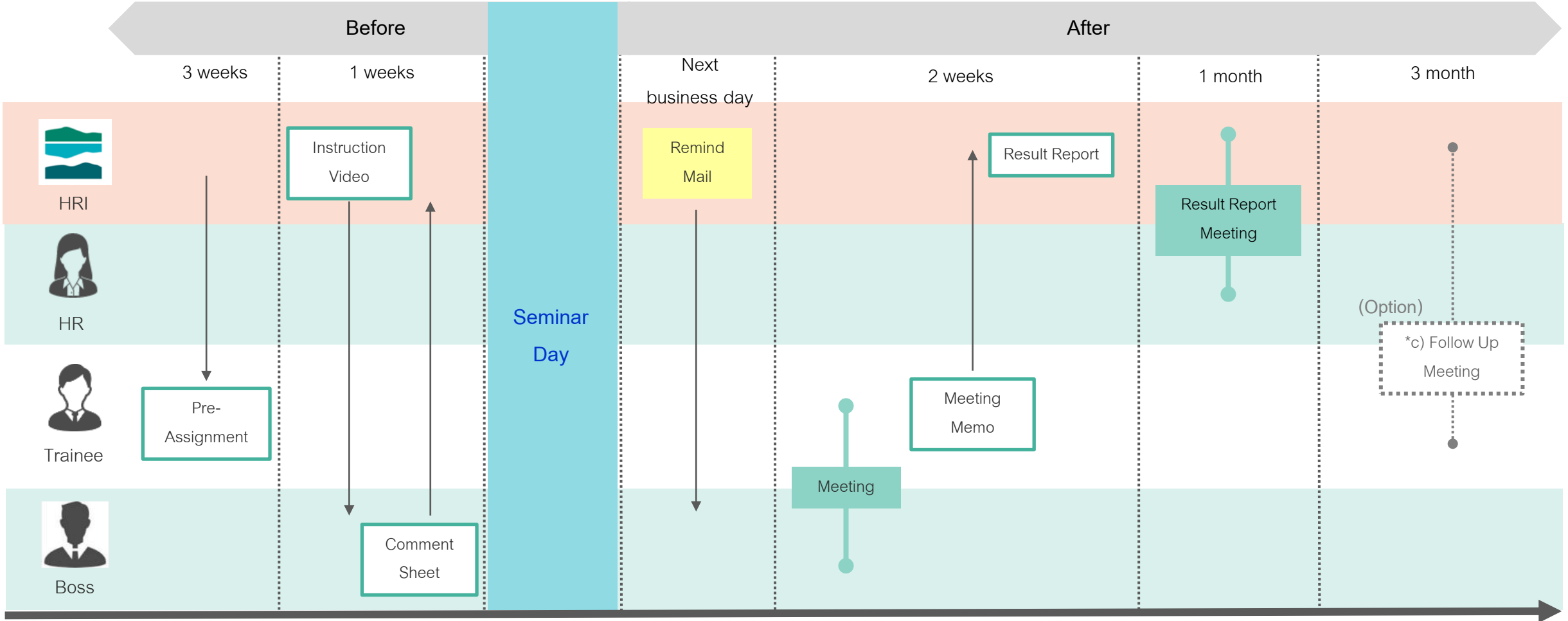
ตัวอย่างโครงสร้างเนื้อหาการเรียนรู้ (บางส่วน)



โปรแกรมฝึกอบรม 1 วัน

AM	<p>บทนำ</p> <p>1. การแก้ปัญหาคืออะไร ?</p> <p>1) กระบวนการพื้นฐานในการแก้ปัญหา</p> <p>2) การคิดแบบกรอบความคิดซึ่งเป็นพื้นฐานในการแก้ปัญหา</p> <p>2. การค้นหาและระบุปัญหา – WHAT / WHERE</p> <p>1) ค้นพบปัญหาจากสถานะในอุดมคติและสถานการณ์ปัจจุบัน</p> <p>2) ระบุปัญหาโดยแบ่งส่วนทั้งหมด</p> <p>[แบบฝึกหัดย่อย] กำหนดช่องว่างระหว่างสถานะในอุดมคติและสถานการณ์ปัจจุบัน</p> <p>[Workshop] ระบุว่าการทำงานล่วงเวลาเกิดขึ้นที่ใด</p>
PM	<p>3. ทำความเข้าใจสาเหตุ – WHY</p> <p>1) ระบุความสัมพันธ์ระหว่างเหตุและผล</p> <p>2) ทำความเข้าใจสาเหตุที่สามารถเปลี่ยนแปลงได้</p> <p>[แบบฝึกหัดย่อย] การคิดเกี่ยวกับสาเหตุของตนเอง</p> <p>[Workshop] จัดเรียงภาพรวมของสาเหตุของปัญหา</p> <p>4. การกำหนดปัญหา/วิธีแก้ไข – HOW</p> <p>1) กำหนดทิศทางของแผนริเริ่ม</p> <p>2) ระบุและจำกัดขอบเขตของวิธีแก้ไขที่เป็นไปได้</p> <p>[Workshop] การพัฒนาวิธีแก้ไขเพื่อลดเวลาล่วงเวลา</p> <p>5. เวิร์กช็อปโดยรวม</p> <p>[Workshop] กำหนดปัญหาของตนเองและตรวจสอบผ่านกระบวนการแก้ปัญหาสรุป</p>

Additional pre and post-training support (Adjustable)



- In order to increase the effectiveness of the seminars, we believe it is important to involve Trainees' boss.
- We can support communication between Boss and Trainee through (i) instructional Movie for Boss and (ii) preparation of comment sheets for subordinates.
- If you are interested in the details, please contact us for a separate meeting.
- All training programs detailed above will have an additional support fee (negotiable).